

Ekoprodet Zbigniew Grabarkiewicz  
Os. Rusa 45/1, 61-245 Poznań  
tel./fax 618740681/616496960,  
biuro@ekoprodet.pl

Nazwa inwestycji		
<b>Wymiana instalacji zimnej wody i instalacji kanalizacji w budynku mieszkalnym wielorodzinnym przy ul. Kolejowej 9.</b>		
Inwestor		
<b>Wspólnota Mieszkaniowa ul. Kolejowa9, Poznań</b>		
Temat opracowania		
PROJEKT BUDOWLANY		
Stadium dokumentacji	Branża	
projekt budowlany	Instalacje	
Proj. prowadzący: Zbigniew Grabarkiewicz, mgr inż. inżynierii środowiska		
Autorzy		
Imię i nazwisko	Branża	nr uprawnień proj.
mgr inż. Zbigniew Grabarkiewicz	Instalacje sanitarne, technologia	176/85/Pw, 153/90/Pw
mgr inż. Karol Wichlacz	Instalacje sanitarne, technologia	
Data		
Poznań, czerwiec 2014 r.		

### **1. Podstawa opracowania.**

- Inwentaryzacja
- Wizja lokalna,
- Katalogi firmowe, normy, przepisy i literatura techniczna.
- Ustalenia z inwestorem.

### **2. Cel i zakres opracowania.**

Celem niniejszego opracowania jest modernizacja instalacji zimnej wody i kanalizacji w budynku wielorodzinnym przy ul. Kolejowej 9 w Poznaniu.

### **3. Analiza projektowa.**

#### Instalacja zimnej wody.

Obiekt zasilany jest w wodę z sieci wodociągowej poprzez istniejące przyłącze wodociągowe. Przewiduje się wykorzystanie istniejącego wodomierza głównego wody zimnej. Bezpośrednio za głównym układem pomiarowym przewidziano montaż zaworu antyskażeniowego. Projektuje się instalację z rur PP-R PN10 w systemie PipeLife. Przewody należy prowadzić w miejscu istniejących przewodów. W każdym mieszkaniu należy zamontować zestaw wodomierzowy przeznaczony do pomiaru zimnej wody składający się z wodomierza mieszkaniowego JS 06 firmy METRON oraz dwóch zaworów odcinających. Wyjątkiem jest mieszkanie ul. Kolejowa 9/1a, dla którego przewidziano dwa zestawy wodomierzowe, jeden w mieszkaniu drugi w toalecie dostępnej z klatki schodowej. Średnice przewodów przedstawiono na rysunkach. Średnica pionów przewiduje możliwość standardowego wyposażenia (pralka, płuczka zbiornikowa, umywalka, prysznic/wanna, zlewozmywak) każdego mieszkania. Instalację wykonać zgodnie z wytycznymi systemodawcy rur.

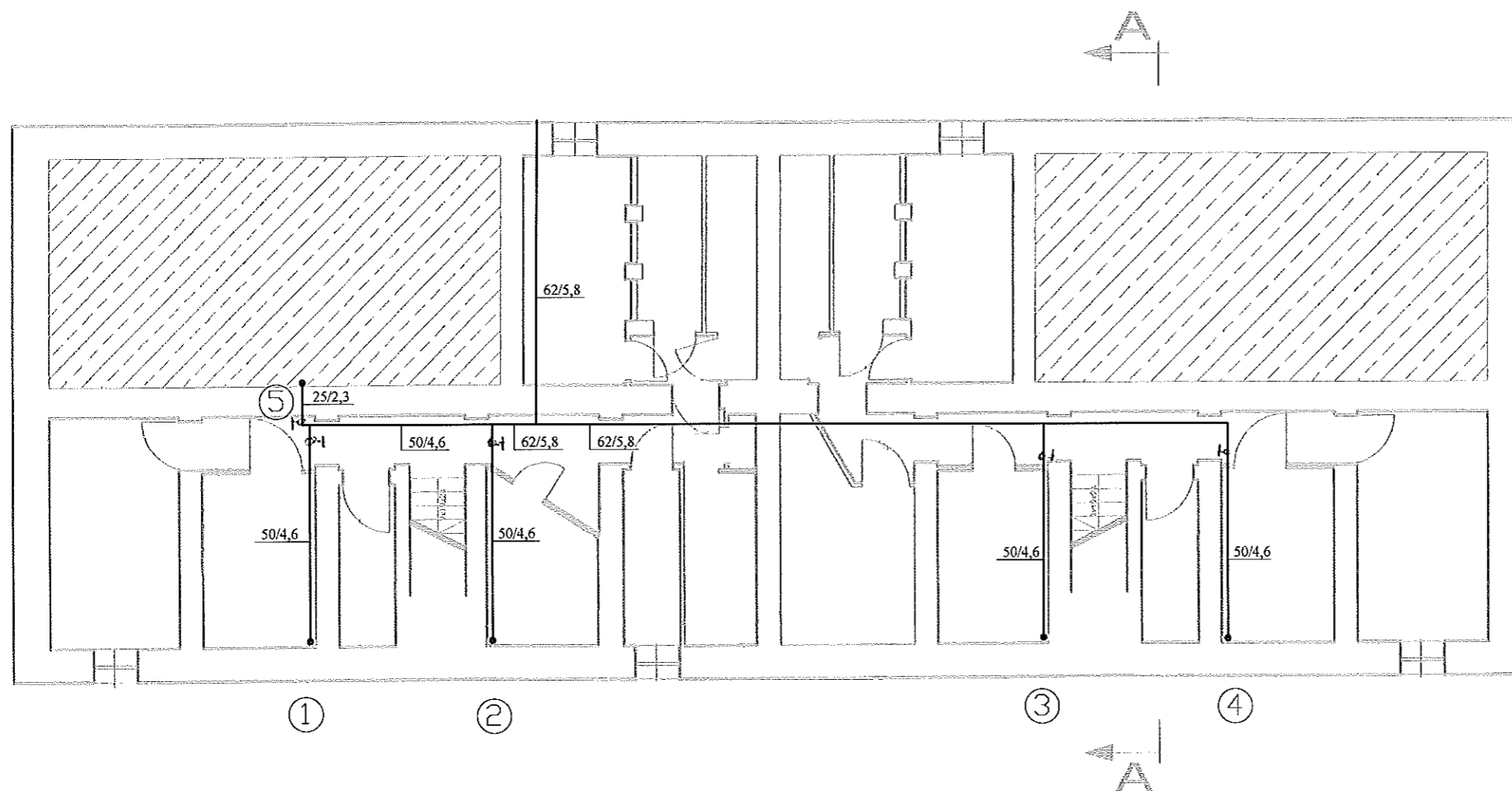
#### Instalacja kanalizacji.

Odprowadzenie ścieków nastąpi przez istniejące przyłącze kanalizacyjne. Przewody kanalizacyjne wykonać z rur PVC. Podejścia kanalizacyjne prowadzić ze spadkiem 2%. Piony projektuje się w mieszkaniach w miejscu obecnie istniejących pionów. Projektowane przewody odpływowe prowadzić po trasie aktualnych przewodów ze spadkiem 1,7%. Na instalacji montować rewizje, oraz rury wywiewne wyprowadzone ponad dach. Przedbieg oraz średnice przewodów przedstawiono na rysunkach.

Opracował:

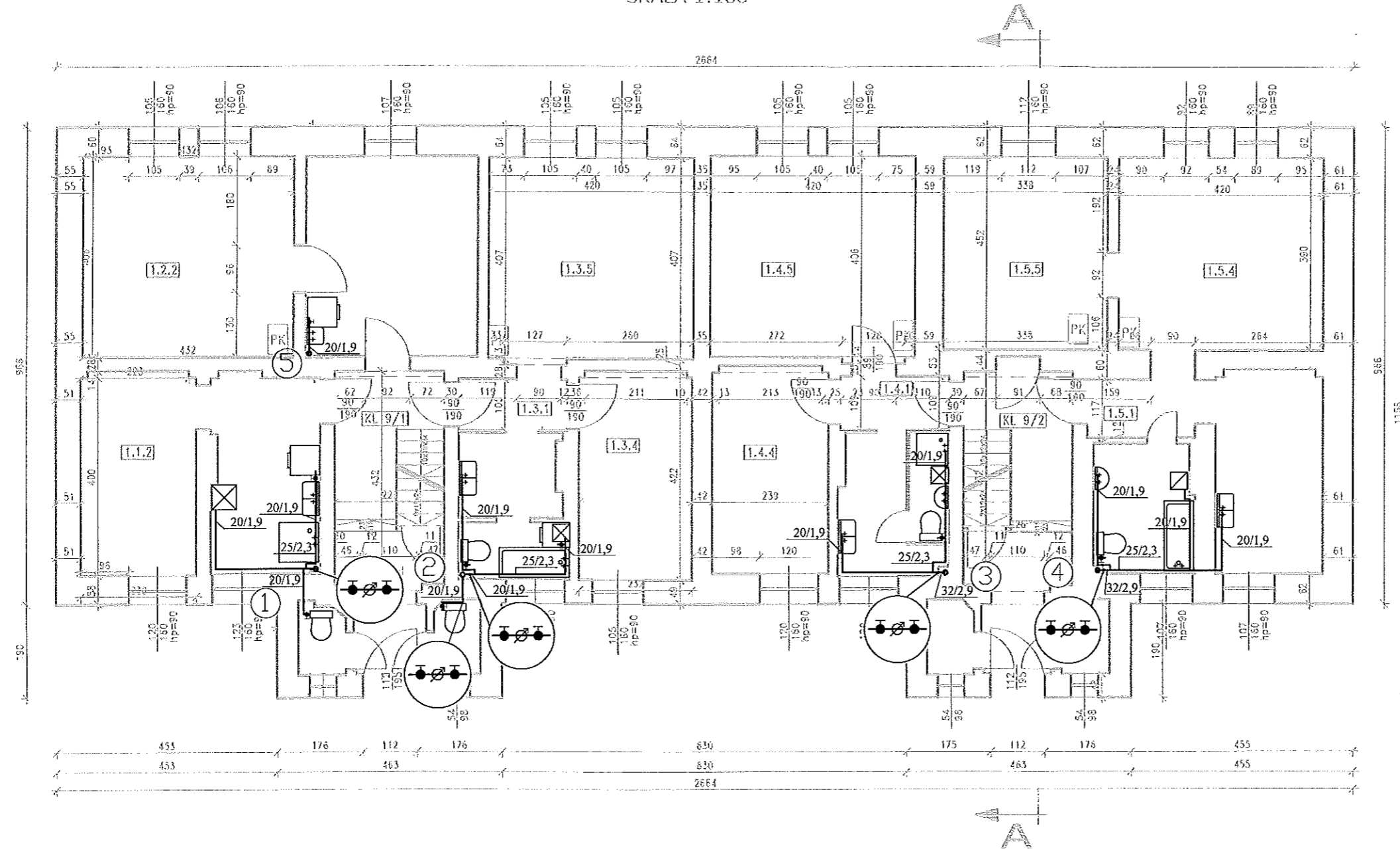
  
Zbigniew Grabarkiewicz

RZUT PIWNICY  
SKALA 1:100



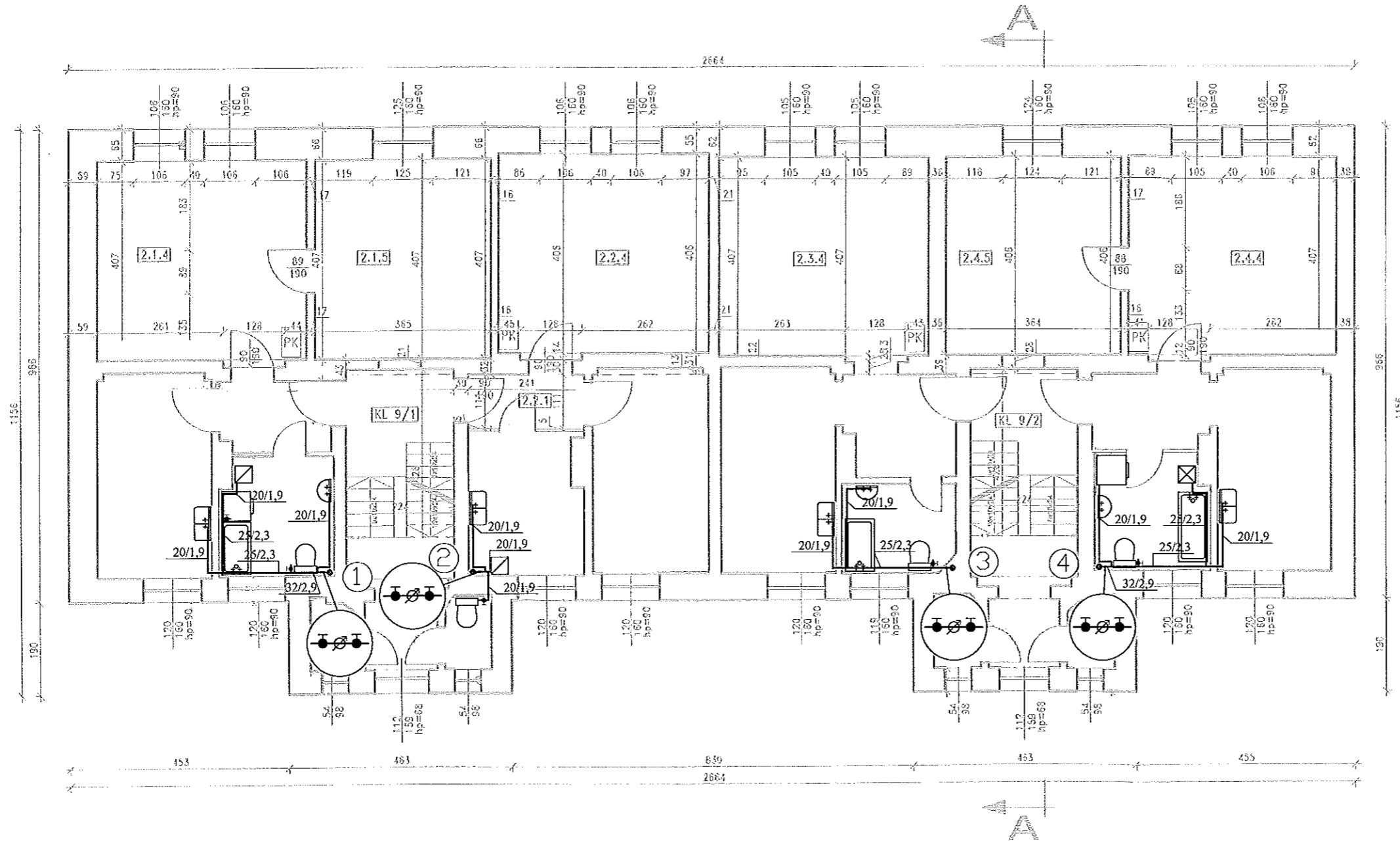
		Projektowanie Doradztwo Techniczne Zbigniew Grabarkiewicz 61-245 Poznań, Os. Rusa 45/1, tel. 618740681, fax. 616496960, biuro@ekoprodet.pl	
		Inwestor	Wspólnota mieszkaniowa ul. Kolejowa 9, Poznań
Obiekt	ul. Kolejowa 9, Poznań		
Temat opracowania	Modernizacja instalacji wod-kan.		
Temat rysunku	Instalacja zw. - rzut piwnicy		
Projektował Opracował	mgr Inż. Zbigniew Grabarkiewicz mgr Inż. Karol Włchacz		Skala 1:100 Rys. nr 1
			7 Strona

RZUT PARTERU  
SKALA 1:100



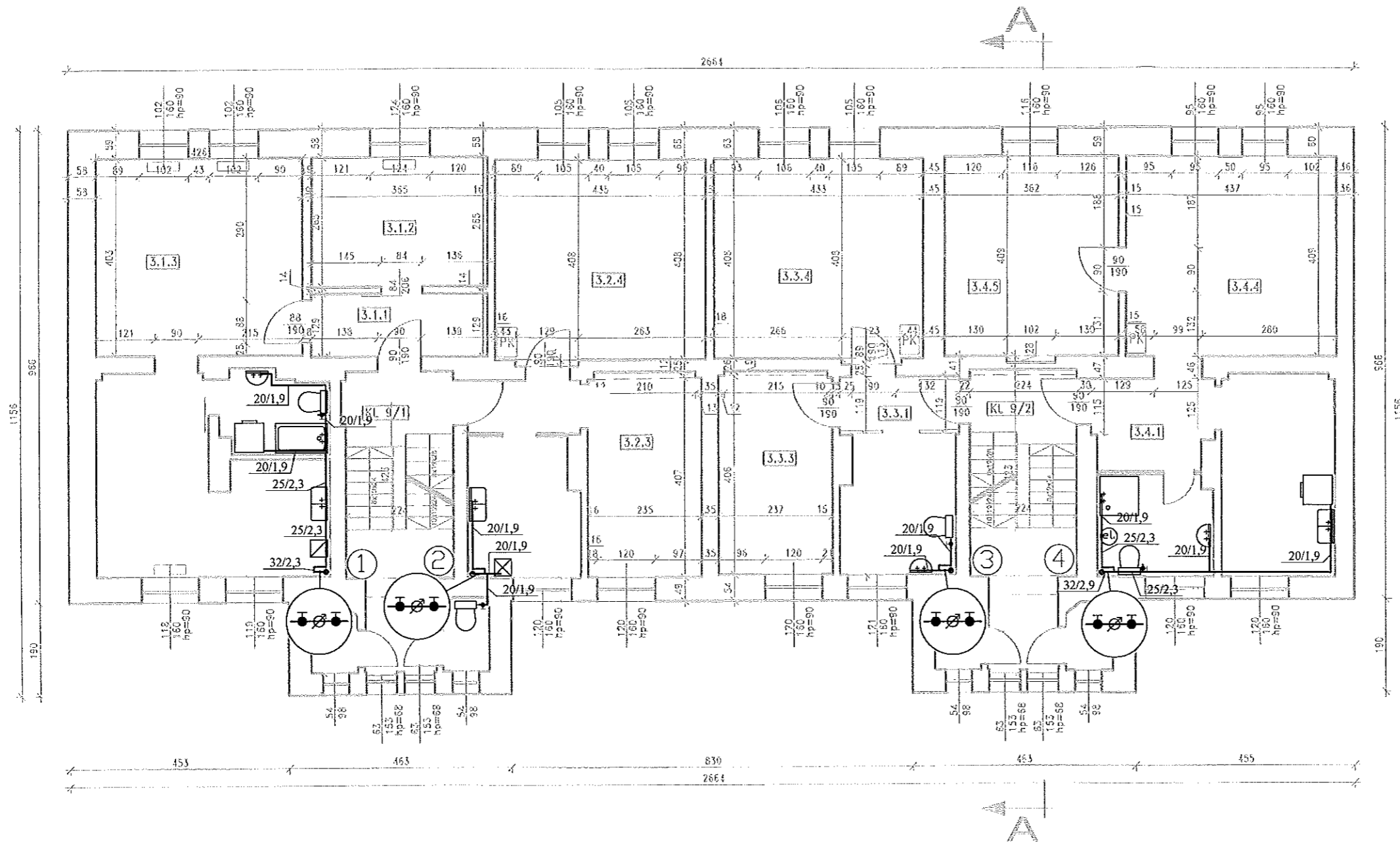
		Projektowanie Doradztwo Techniczne Zbigniew Grabarkiewicz 61-245 Poznań, Os. Rusa 45/1, tel. 618740681, fax. 618496960, biuro@ekoprodet.pl	
		Inwestor	Wspólnota mieszkaniowa ul. Kolejowa 9, Poznań
Obiekt	ul. Kolejowa 9, Poznań		
Temat opracowania	Modernizacja instalacji wod-kan.		
Temat rysunku	Instalacja zw. - rzut parteru		
Projektował Opracował	mgr inż. Zbigniew Grabarkiewicz mgr inż. Karol Wichlacz	Skala 1:100 Rys. nr 2	8 Strona

RZUT 1 PIĘTRA  
SKALA 1:100

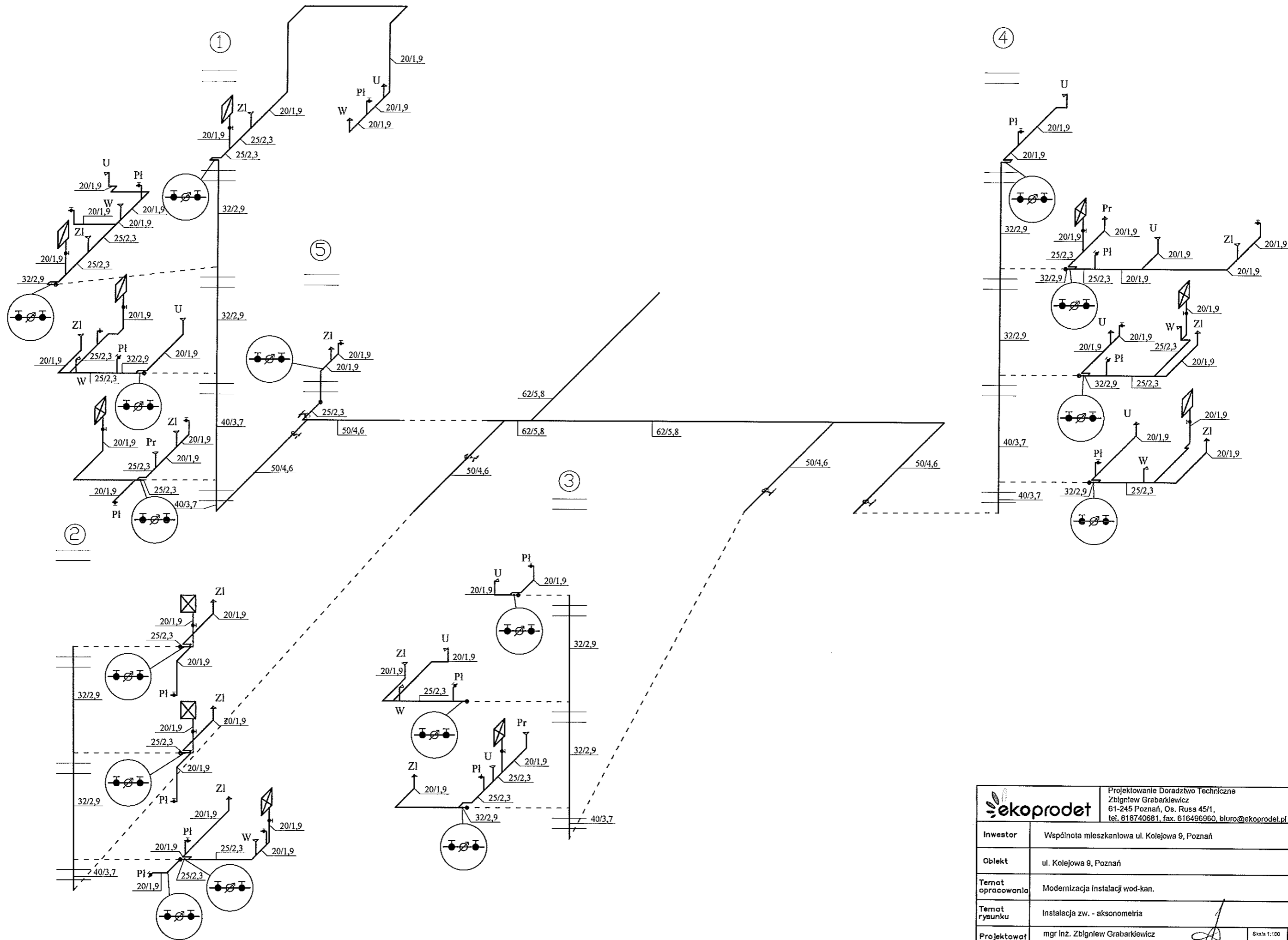



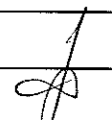
		Projektowanie Doradztwo Techniczne Zbigniew Grabarkiewicz 61-245 Poznań, Os. Rusa 45/1, tel. 618740681, fax. 616496960, biuro@ekoprodet.pl	
		Inwestor	Wspólnota mieszkaniowa ul. Kolejowa 9, Poznań
Obiekt	ul. Kolejowa 9, Poznań		
Temat opracowania	Modernizacja instalacji wod-kan.		
Temat rysunku	Instalacja zw. - rzut I piętra		
Projektował Opracował	mgr inż. Zbigniew Grabarkiewicz mgr inż. Karol Wichlacz		Skala 1:100 Rys. rz. 3
			9 Strona

RZUT 2 PIĘTRA  
SKALA 1:100

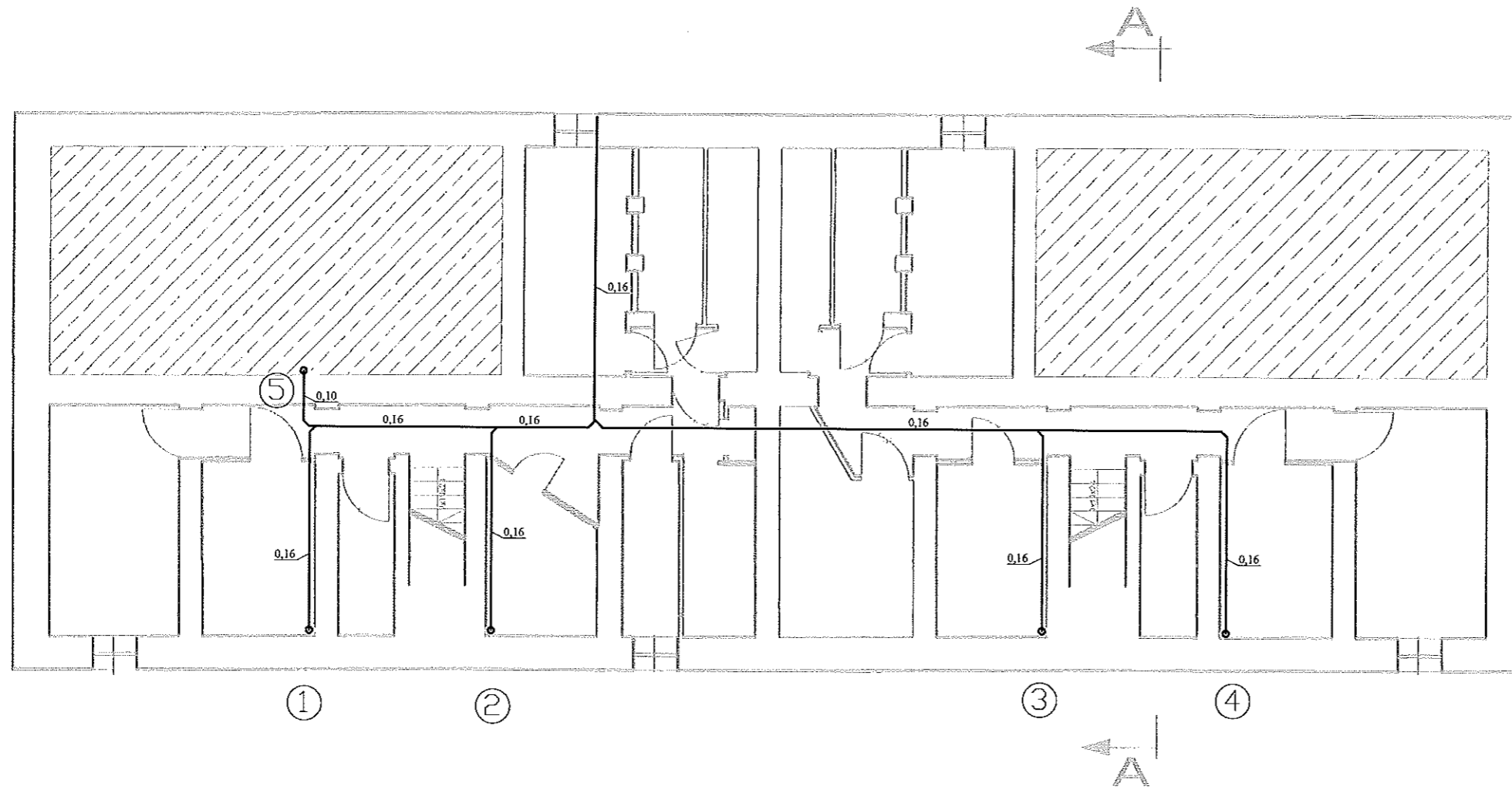



 Projektowanie Doradztwo Techniczne Zbigniew Grabarkiewicz 61-245 Poznań, Os. Rusa 45/1, tel. 618740681, fax. 616496960, biuro@ekoprodet.pl		Skala 1:100	
		10	
Inwestor	Wspólnota mieszkaniowa ul. Kolejowa 9, Poznań		
Obiekt	ul. Kolejowa 9, Poznań		
Temat opracowania	Modernizacja instalacji wod-kan.		
Temat rysunku	Instalacja zw. - rzut II piętra		
Projektował Opracował	mgr inż. Zbigniew Grabarkiewicz mgr inż. Karol Wchłacz		Rys. nr 4



		Projektowanie Doradztwo Techniczne Zbigniew Grabarkiewicz 61-245 Poznań, Os. Rusa 45/1, tel. 618740681, fax. 616496960, biuro@ekoprodet.pl	
Inwestor	Wspólnota mieszkaniowa ul. Kolejowa 9, Poznań		
Obiekt	ul. Kolejowa 9, Poznań		
Temat opracowania	Modernizacja Instalacji wod-kan.		
Temat rysunku	Instalacja zw. - aksonometria		
Projektował	mgr Inż. Zbigniew Grabarkiewicz		
Opracował	mgr Inż. Karol Wólczyński		
		Skala 1:100	12
		Rys. nr 6	Strona

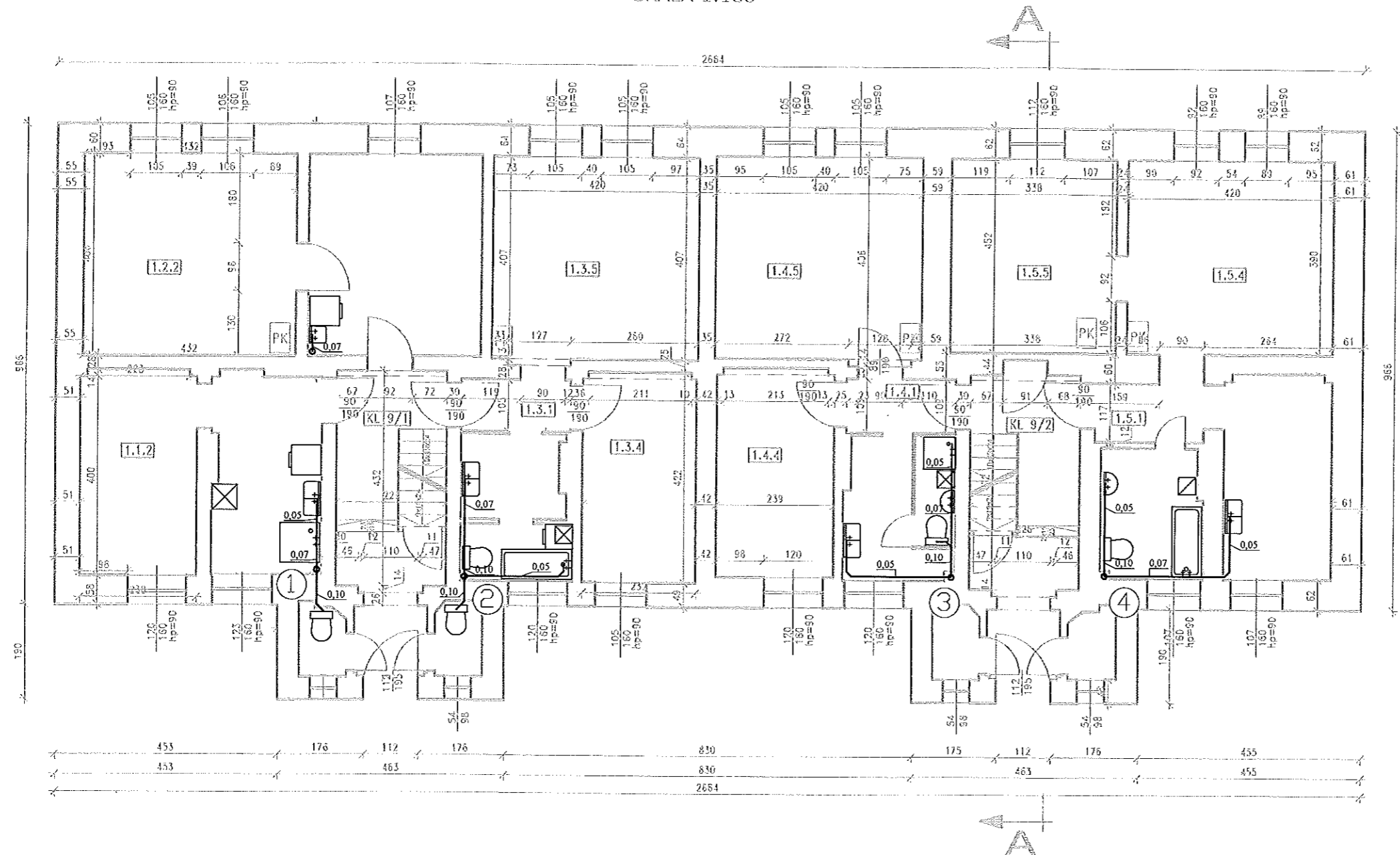
RZUT PIWNICY  
SKALA 1:100




		Projektowanie Doradztwo Techniczne Zbigniew Grabarkiewicz 61-245 Poznań, Os. Rusa 45/1, tel. 618740681, fax. 616496960, biuro@ekoprodet.pl	
Inwestor	Wspólnota mieszkaniowa ul. Kolejowa 9, Poznań		
Obiekt	ul. Kolejowa 9, Poznań		
Temat opracowania	Modernizacja Instalacji wod-kan.		
Temat rysunku	Instalacja kanalizacji - rzut piwnicy		
Projektował	mgr inż. Zbigniew Grabarkiewicz		Skala 1:100 Rys. nr 7
Opracował	mgr inż. Karol Wichlacz		
			13 Strona

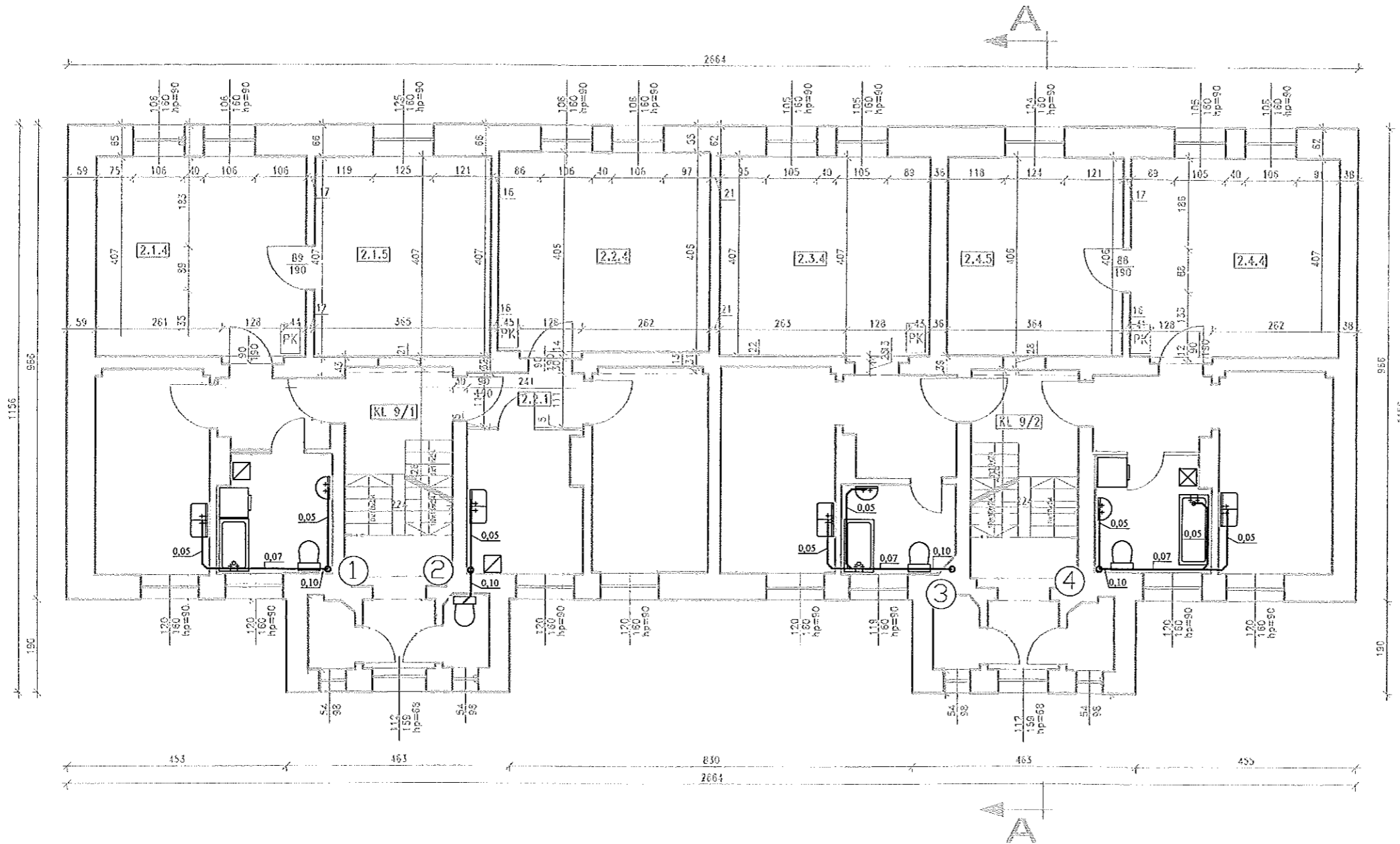


RZUT PARTERU  
SKALA 1:100



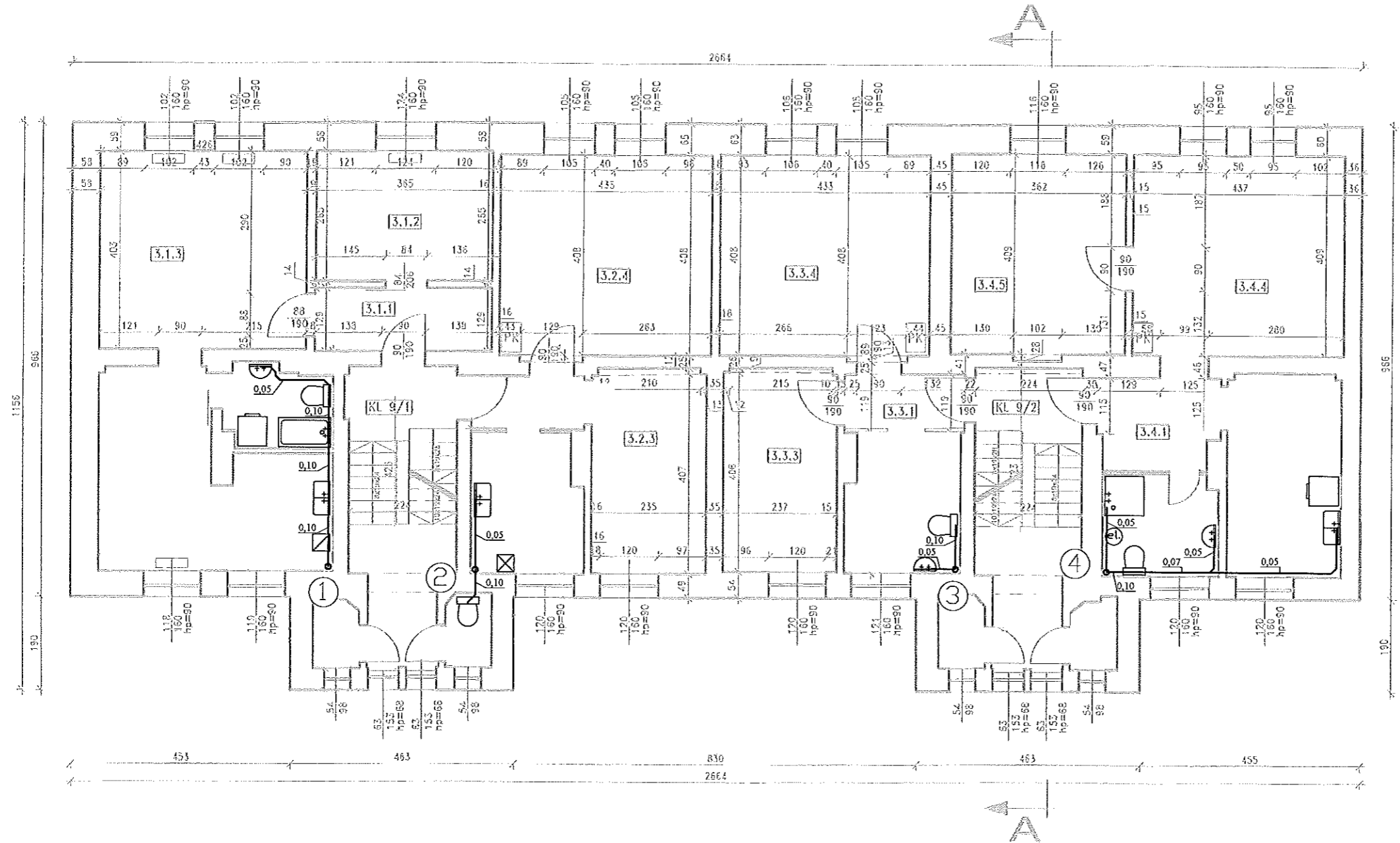
		Projektowanie Doradztwo Techniczne Zbigniew Grabarkiewicz 61-245 Poznań, Os. Rusa 45/1, tel. 618740681, fax. 616496960, biuro@ekoprodet.pl	
Inwestor	Wspólnota mieszkaniowa ul. Kolejowa 9, Poznań		
Obiekt	ul. Kolejowa 9, Poznań		
Temat opracowania	Modernizacja instalacji wod-kan.		
Temat rysunku	Instalacja kanalizacji - rzut parteru		
Projektował Opracował	mgr inż. Zbigniew Grabarkiewicz mgr inż. Karol Wichłacz		Skala 1:100 Rys. nr 8


RZUT 1 PIĘTRA  
SKALA 1:100



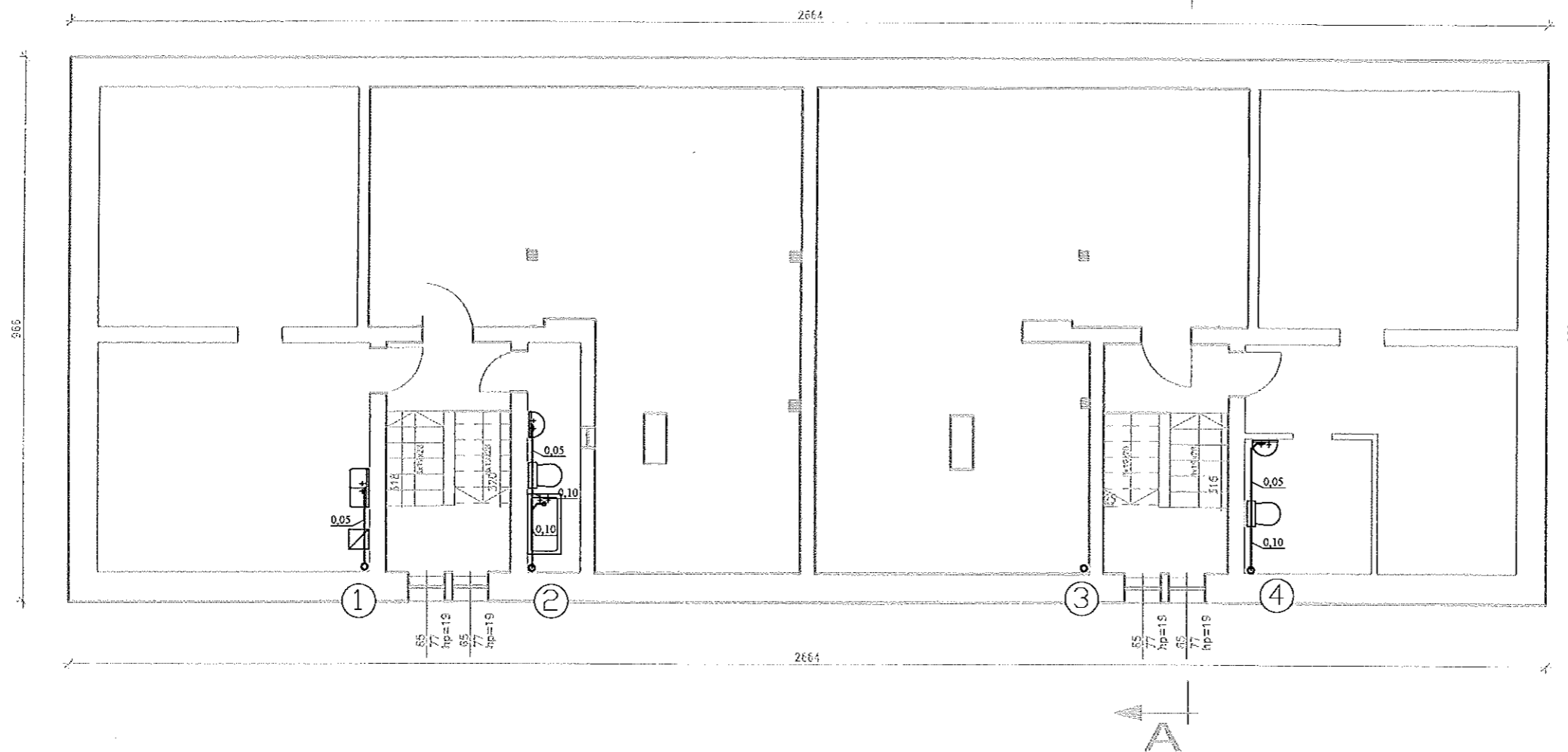
 Projektowanie Doradztwo Techniczne Zbigniew Grabarkiewicz 61-245 Poznań, Os. Rusa 45/1, tel. 618740681, fax. 616496960, biuro@ekoprodet.pl	
Investor	Wspólnota mieszkaniowa ul. Kolejowa 9, Poznań
Obiekt	ul. Kolejowa 9, Poznań
Temat opracowania	Modernizacja instalacji wod-kan.
Temat rysunku	Instalacja kanalizacji - rzut 1 piętra
Projektował Opracował	mgr inż. Zbigniew Grabarkiewicz mgr inż. Karol Wichlacz
Skala 1:100 Rys. nr 8	
<b>15</b> Strona	

RZUT 2 PIĘTRA  
SKALA 1:100

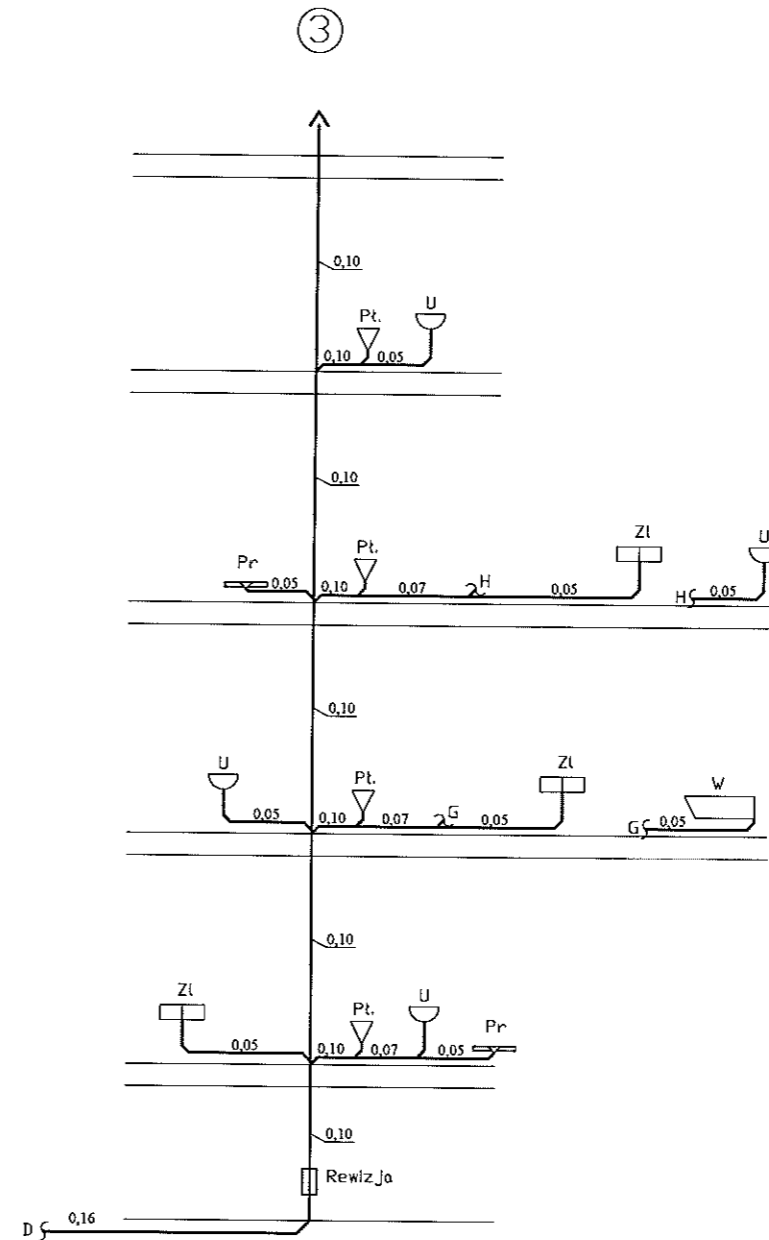
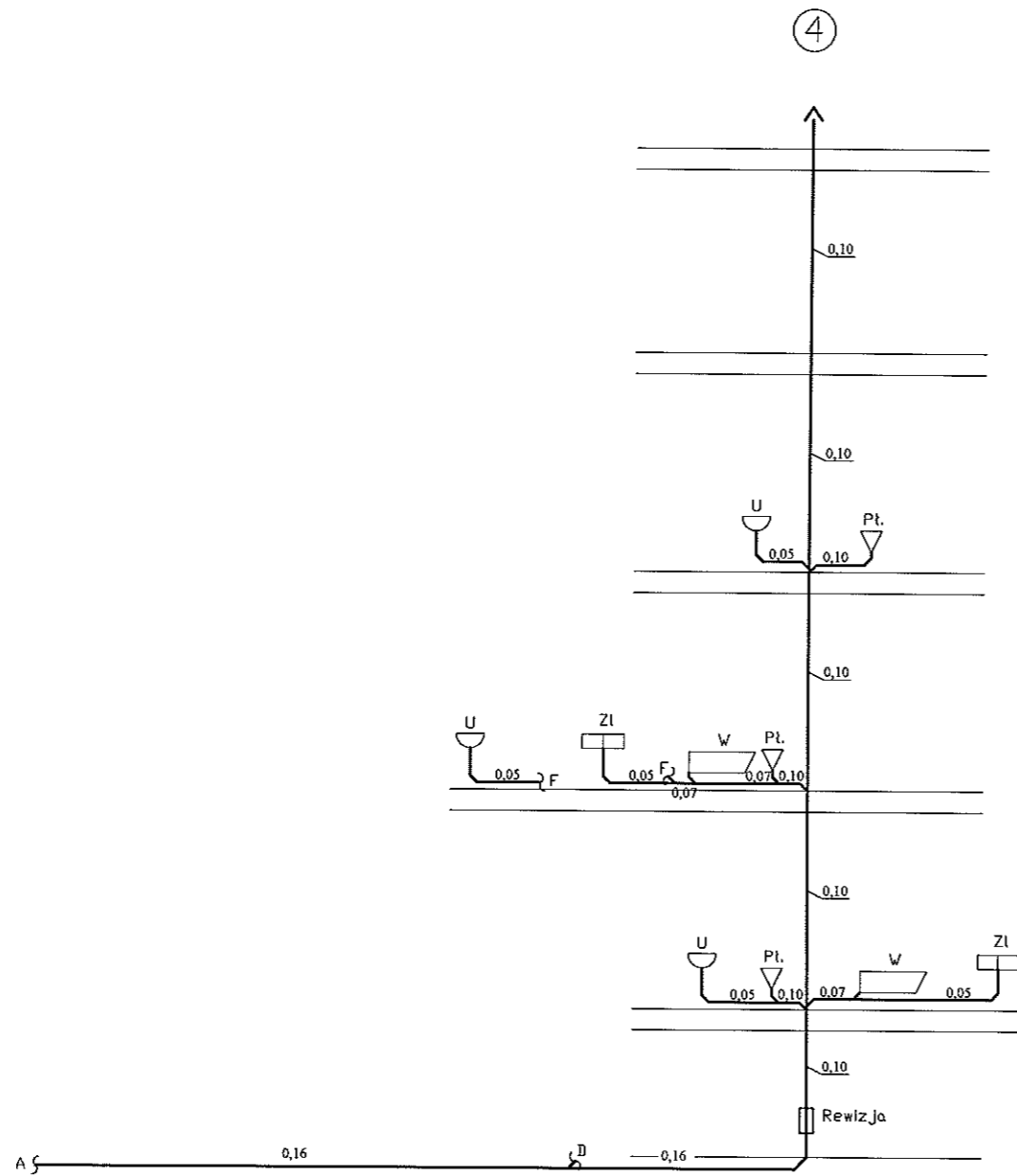



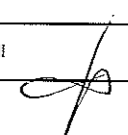
		Projektowanie Doradztwo Techniczne Zbigniew Grabarkiewicz 61-245 Poznań, Os. Rusa 45/1, tel. 618740681, fax. 616496960, biuro@ekoprodet.pl	
Investor	Wspólnota mieszkaniowa ul. Kolejowa 9, Poznań		
Obiekt	ul. Kolejowa 9, Poznań		
Temat opracowania	Modernizacja instalacji wod-kan.		
Temat rysunku	Instalacja kanalizacji - rzut II piętra		
Projektował Opracował	mgr inż. Zbigniew Grabarkiewicz mgr inż. Karol Wichlacz		Skala 1:100 Rys. nr 10 Strona 16

RZUT PODDASZA  
SKALA 1:100



		Projektowanie Doradztwo Techniczne Zbigniew Grabarkiewicz 61-245 Poznań, Os. Rusa 45/1, tel. 618740681, fax. 616496960, biuro@ekoprodet.pl	
		Inwestor	Wspólnota mieszkaniowa ul. Kolejowa 9, Poznań
Obiekt	ul. Kolejowa 9, Poznań		
Temat opracowania	Modernizacja instalacji wod-kan.		
Temat rysunku	Instalacja kanalizacji - rzut poddasza		
Projektował Opracował	mgr inż. Zbigniew Grabarkiewicz mgr inż. Karol Wichłacz		Skala 1:100 Rys. nr 11



		Projektowanie Doradztwo Techniczne Zbigniew Grabarkiewicz 61-245 Poznań, Os. Rusa 45/1, tel. 618740681, fax. 616496960, biuro@ekoprodet.pl	
Inwestor	Wspólnota mieszkaniowa ul. Kolejowa 9, Poznań		
Obiekt	ul. Kolejowa 9, Poznań		
Temat opracowania	Modernizacja Instalacji wod-kan.		
Temat rysunku	Instalacja kanalizacji - rozwinięcie cz. II		
Projektował	mgr inż. Zbigniew Grabarkiewicz		
Opracował	mgr inż. Karol Wichlacz		
		Skala 1:100	19
		Rys. nr 13	Strona